

CATÁLOGO DO ITEM IMPORTADO

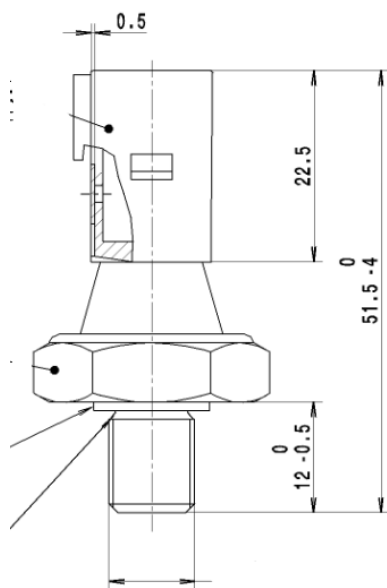
Pleito de Inclusão de Ex-Tarifário

Número de Controle SDIC	NCM	Sugestão de descrição do ex-Tarifário
F336-24I	8536.50.90	O pressostato de óleo com acionamento pré-definido pela pressão de óleo do motor, com tensão de operação de 12V, corrente de operação de 15 mA, temperatura entre -40 graus Celsius e +160 graus Celsius, nível de proteção IPX9K, comprimento aproximado de 51,5 mm, com função de informar a situação de acordo com a pressão do circuito de óleo para a unidade de controle do motor contribuindo para qualidade e performance do motor, garantindo sua vida útil aplicado em veículos de passeio.

1. Especificações técnicas detalhadas da autopeça:

- Tensão de operação de 12 V
- Corrente de operação de 15 mA
- Temperatura entre -40 graus Celsius e +160 graus Celsius
- Nível de proteção IPX9K
- Comprimento aproximado de 51,5 mm

2. Imagens da autopeça importada e/ou desenho esquemático:



3. Aplicação do item importado:

Aplicado no sistema de lubrificação do veículo de passeio

4. Função do item importado no produto fabricado pela empresa pleiteante do ex-tarifário:

Com a função de monitorar a pressão do óleo do veículo